



OFFICINE MARIO DORIN SINCE 1918

**DORIN**  
INNOVATION

Modèle: H300CS - PAGE 1

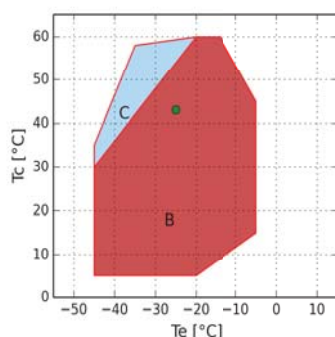
18/02/2019 - Dorin Software v. 18.07

Toutes les données sont soumis au changement

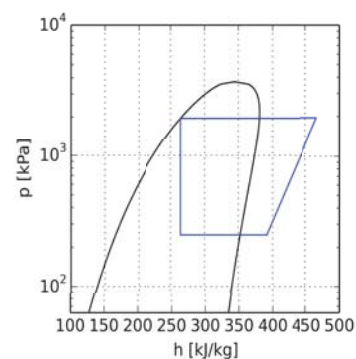
## Calcul - H

### Input

Modèle	H300CS
Réfrigérant	R404A
Temp. d'évaporation	-25.0 °C
Temp. de condensation	43.0 °C
Température de référence	Point de Rosée
Temp. aspiration	20.0 °C
Temp. sortie évaporateur	20.0 °C
Sousrefroid. du liquide	0.0 K
Tension / phases / fréquence	380-420 V / 3 / 50 Hz
Regulateur de puissance	100%



B = Application standard  
 C = Avec ventilateur de culasse ou max  
 surchauffe 20K  
 • = Point de Rosée



### Calcul des performances

	Conditions standard	A l'évaporateur	Au compresseur
Puissance frigorifique	4160 W	4160 W	4160 W
Puissance absorbée	2.75 kW	2.75 kW	2.75 kW
Chaleur au condenseur	6.90 kW	6.90 kW	6.90 kW
COP	1.51	1.51	1.51
Débit masse	118.0 kg/h	118.0 kg/h	118.0 kg/h
Intensité absorbée	5.3 A	5.3 A	5.3 A
Température de refoulement	112.3 °C	112.3 °C	112.3 °C
Intensité max. de fonct.	7.5 A	7.5 A	7.5 A
Intensité rotor bloqué	34.0 A	34.0 A	34.0 A

**GACO SARL**

28, Rue Bencharif Madani

25000 BELLEVUE/CONSTANTINE - ALGERIE

Tel. : 031 92 54 56 / 031 93 22 23 - Fax : 031 92 13 45

Email : gacosarl@gmail.com / benkobbi\_fares@yahoo.fr



OFFICINE MARIO DORIN SINCE 1918

**DORIN**  
INNOVATION

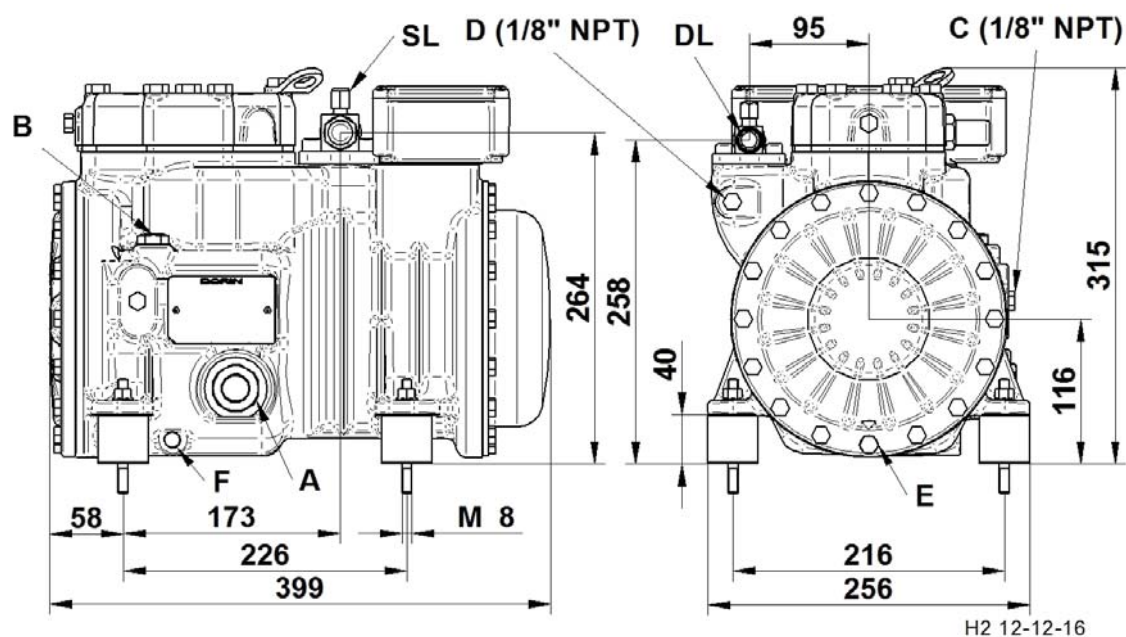
Modèle: H300CS - PAGE 2

18/02/2019 - Dorin Software v. 18.07

Toutes les données sont soumis au changement

Données techniques

Nb. cylindres	2	
Alésage	54	[mm]
Course	40	[mm]
Volume balayé @ 50 Hz	15,94	[m³/h]
Volume balayé @ 60 Hz	19,13	[m³/h]
Vanne aspiration	28 s.	[mm]
Vanne refoulement	16 s.	[mm]
Charge huile	1,4	[kg]
Poids net	54	[kg]

Encombres [mm]

A - Voyant d'huile

B - Bouchon charge huile

C - Prise basse pression

D - Prise haute pression

E - Bouchon vidange d'huile

F - Resistance carter

DL - Vanne de refoulement

SL - Vanne aspiration

**GACO SARL**

28, Rue Bencharif Madani  
 25000 BELLEVUE/CONSTANTINE - ALGERIE  
 Tel. : 031 92 54 56 / 031 93 22 23 - Fax : 031 92 13 45  
 Email : gacosarl@gmail.com / benkobbi\_fares@yahoo.fr



OFFICINE MARIO DORIN SINCE 1918  
**DORIN**  
 INNOVATION

Modèle: H300CS - PAGE 3

18/02/2019 - Dorin Software v. 18.07

Toutes les données sont soumis au changement

### Accessoires

TK=Protect par thermik	Standard
REL=Module de protection du moteur	Optional
CH=Résistance carter	Optional
BF=Ventilation pour refroid auxiliaire	Optional
WH=Tête refroidie à eau	Optional
DTC=Injection de liquide	Optional
IP65=Boite de connexions électriques IP65	Standard
UL=compresseur homologué UL	Optional
CCC=compresseur homologué CCC	Optional
Pour une utilisation au HFC, il faut commander le compresseur chargé en huile POE. Pour une utilisation au HCFC, il faut commander le compresseur chargé en huile minérale.	
Pour des applications en basse température, prévoir un refroidissement auxiliaire du compresseur.	
La DTC peut diminuer la puissance jusqu'à 10% en fonction du rapport de compression, de la température d'aspiration et de la température ambiante. Consulter notre bureau technique pour plus d'informations.	
Moteurs tension speciale (hors catalogue) sur demande.	
220-240/3/50 (Δ) 380-420/3/50 (Y)	Standard
265-290/3/60 (Δ) 440-480/3/60 (Y)	Optional
475-525/3/50 570-630/3/60	Optional
200/3/50-60 (Δ)	Optional
208-230/3/60 (Δ) 360-400/3/60 (Y)	Optional